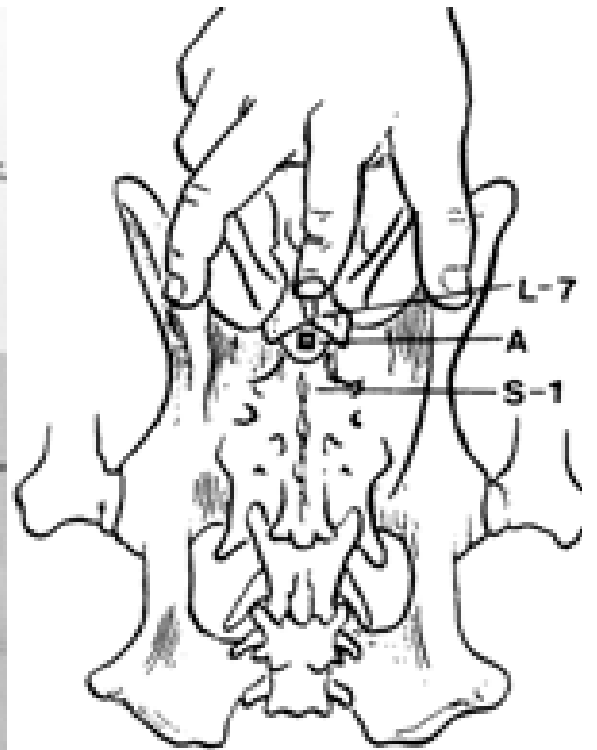
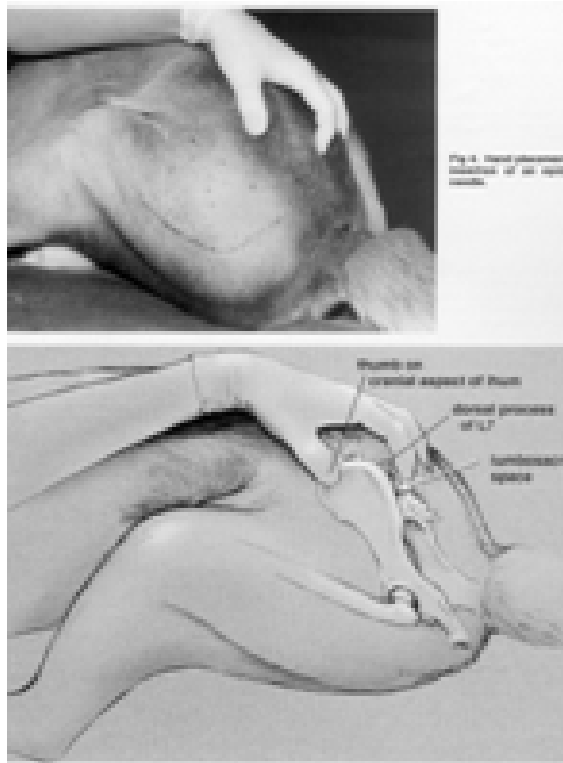


L'anesthésie épidurale

L'analgésie épidurale, en quoi est-ce que cela consiste?

Cette technique est très utilisée chez l'humain pour une grande diversité de procédures chirurgicales. Elle complète le protocole d'anesthésie générale et consiste en l'injection d'un ou plusieurs médicaments analgésiques dans l'espace épidural par une aiguille insérée entre deux vertèbres, avec les mêmes précautions d'asepsie que pour une chirurgie.



Quels sont les avantages?

- Diminution des besoins en médicaments analgésiques et anesthésiques pendant et après la chirurgie.
- Réveil en douceur grâce à une abolition efficace de la douleur.
- Moins de douleur et moins de médicaments analgésiques ⇒ retour rapide de l'appétit et de l'activité.
- Technique simple, efficace et peu coûteuse.

Pour quelles chirurgies l'analgésie épidurale est-elle justifiée?

- Amputation du membre postérieur.
- Chirurgies orthopédiques du bassin ou du membre postérieur.
- Chirurgies des tissus mous du train postérieur.
- Chirurgies abdominales.
- Chirurgies thoraciques.

Y a-t-il des effets indésirables?

Bien que la technique épidurale soit relativement sûre, elle peut tout de même être associée à des effets indésirables, comme c'est le cas pour l'anesthésie générale et pour la chirurgie. Ces effets n'ont pas tous le même degré de gravité, les plus sérieux étant rares. La grande efficacité et la relative sûreté de cette technique expliquent son utilisation très fréquente chez l'humain, malgré ces possibles complications, à condition de respecter certaines contre-indications à son utilisation.



Parmi les effets indésirables rapportés chez l'humain et/ou les animaux, on peut citer les suivants:

- Baisse provisoire de la pression artérielle, limitée par les médicaments de support cardiovasculaire administrés par l'anesthésiologiste et par la diminution des besoins en agents anesthésiques.
- Rétention urinaire provisoire (difficulté à vider sa vessie).
- Déficit neurologique moteur provisoire, se traduisant par de la faiblesse des membres postérieurs.
- Repousse parfois très lente du poil au niveau de la zone rasée pour réaliser l'injection épidurale. Bien que sans conséquence pour l'animal, cet effet indésirable purement "esthétique" peut être gênant pour certains maîtres.
- Infection au site d'injection, limitée par la réalisation aseptique de la technique.

**L'anesthésie épidurale,
pour le confort de votre animal**