

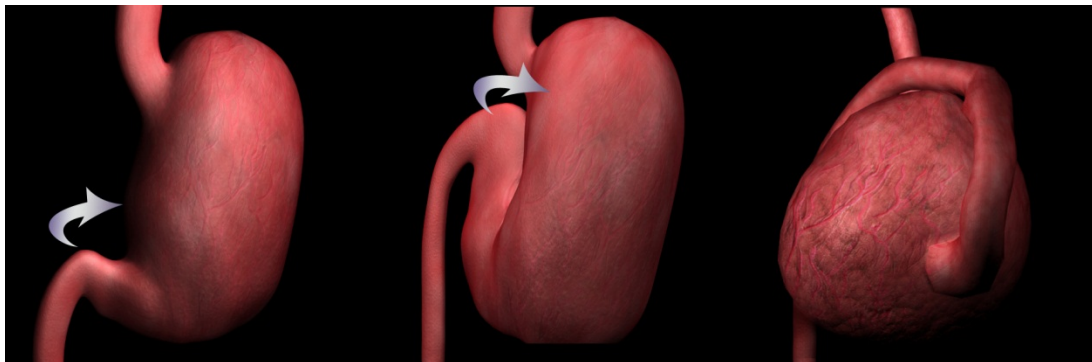
La torsion gastrique



Qu'est-ce qu'une torsion gastrique?

Une torsion gastrique est une **urgence médicale** qui nécessite une **intervention chirurgicale** rapide et efficace. Cette condition est souvent observée chez les grandes races de chien à thorax profond Exemple: Danois, Doberman, Saint Bernard, Labrador, etc.... Très rarement rapporté chez les petites races de chiens ainsi que chez les chats. Les animaux affectés sont souvent d'âge moyen mais cette condition peut toucher tous les groupes d'âge.

Une accumulation excessive d'air, de nourriture ou de liquide dans l'estomac entraîne la dilatation de celui-ci, ce qui peut entraîner une rotation de l'estomac sur lui-même, c'est ce qu'on appelle communément une torsion gastrique. La rotation se fait souvent dans le sens horaire, l'estomac peut se tordre du $\frac{1}{4}$ au $\frac{3}{4}$ de tour sur lui-même (environ 90 à 270 degrés).



Étapes de torsion d'un estomac

Un estomac dilaté va comprimer les vaisseaux sanguins empêchant ainsi le sang de circuler normalement dans le corps de l'animal. Les organes vitaux (estomac, reins, cœur, pancréas...) vont donc être privés de sang et une mort des tissus avec une libération de déchets dans le sang viennent aggraver la condition. Un animal avec une dilatation/torsion gastrique risque de mourir en l'espace de quelques heures. D'où l'importance d'agir rapidement si on veut sauver notre animal.

Quels sont les facteurs prédisposant?

- 🐾 Grande race de chien surtout ceux dit à thorax profond (cage thoracique qui descend plus bas que l'abdomen comme le Caniche royal et le Grand danois)
- 🐾 Stress
- 🐾 De l'activité physique après un repas : nage, course....etc.
- 🐾 Gros repas.



Dre Wafa Chabouni, DMV, IPSAV
Clinicienne à l'urgence

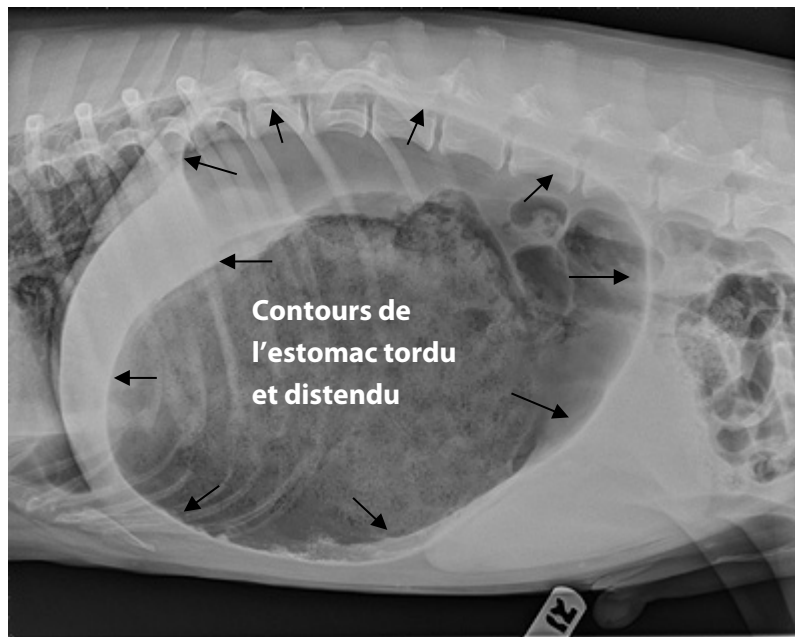


- 🐾 Ration complète de la journée présentée en un seul repas
- 🐾 Nourriture grasse/ difficile à digérer
- 🐾 Problèmes gastro-intestinaux (vomissements...)
- 🐾 Etc

Comment puis-je reconnaître si mon animal fait une dilatation/torsion gastrique ?

- 🐾 Efforts de vomissements répétés et non productifs
- 🐾 Salivation excessive
- 🐾 Abdomen distendu et dur
- 🐾 Douleur au ventre
- 🐾 Faiblesse
- 🐾 Agitation et inconfort
- 🐾 etc

Si vous observez ces symptômes chez votre animal, consultez un vétérinaire en urgence. Le diagnostic de la dilatation/torsion gastrique est établi par une radiographie latérale droite de l'abdomen.



Comment traiter une dilatation/torsion gastrique ?

L'animal doit tout d'abord être stabilisé de la manière la plus optimale possible en un laps de temps très court

- 🐾 Une voie intraveineuse est nécessaire immédiatement pour débiter une perfusion intra-veineuse de fluides. Un cathéter intraveineux est donc mis en place.
- 🐾 Une analgésie est débutée anti-douleurs injectables sont administrés
- 🐾 Une antibiothérapie est débutée (antibiotiques injectables).

- 🐾 Une intubation oro-gastrique (passage d'un tube de la gueule jusqu'à l'estomac) peut parfois être nécessaire pour évacuer l'air et décompresser l'estomac.

Une gastrocentèse (un cathéter ou aiguille qu'on passe au travers de la peau et directement dans l'estomac dilaté pour tenter de le décompresser) peut être envisagé au besoin et si l'intubation oro-gastrique ne fonctionne pas. Dès que l'animal est stable et en mesure de supporter l'intervention chirurgicale, celui-ci se rend en salle de chirurgie.

La correction chirurgicale consiste à repositionner puis fixer l'estomac sur la paroi abdominale afin de prévenir une autre torsion de celui-ci. Cette procédure s'appelle une **Gastropexie**. Bien que les étapes décrites ci-dessus paraissent indépendantes et dissociées l'une de l'autre, elles sont loin de l'être en réalité et se déroulent presque toutes en même temps.

Existe-t-il des complications reliées à la chirurgie :

- 🐾 Comme toute chirurgie, il existe un risque anesthésique relié à l'intervention, bien que rare si l'animal est préalablement stabilisé, cela arrive.
- 🐾 CIVD (coagulation intraveineuse disséminée), entraînant une défaillance de plusieurs organes et des troubles de coagulation qui malheureusement mène à la mort de l'animal.
- 🐾 Une péritonite septique, bien que le pourcentage soit faible, cela reste tout de même une complication possible.
- 🐾 Arythmie cardiaque nécessitant parfois de la médication pour le contrôle de la défaillance du myocarde (muscle du cœur).
- 🐾 Dilatation chronique.
- 🐾 Récidive, même si on parle ici d'un pourcentage très faible, voir nul (1%), des cas ont déjà été rapportés.

Peut-on réduire les risques de dilatation/torsion gastrique?

- 🐾 La quantité recommandée de nourriture par jour devrait être divisée en 2 à 3 repas, plutôt qu'offerte en un seul gros repas
- 🐾 Restreindre l'activité physique 1 heure avant et après un repas
- 🐾 Nourrir votre animal dans un endroit calme pour qu'il mange plus lentement, séparez les chiens lorsque vous en avez plusieurs
- 🐾 Offrir de l'eau à volonté mais limiter la quantité d'eau ingérée immédiatement après un repas. Ne laissez jamais votre chien boire des litres d'eau en une seule fois.
- 🐾 Évitez tout stress dans l'heure qui précède ou celles qui suivent son repas.
- 🐾 Essayez de choisir des aliments que votre chien doit mastiquer afin de diminuer la vitesse à laquelle il mange (Grosses croquettes par exemple)
- 🐾 Les races prédisposées peuvent bénéficier d'une chirurgie de gastropexie préventive.